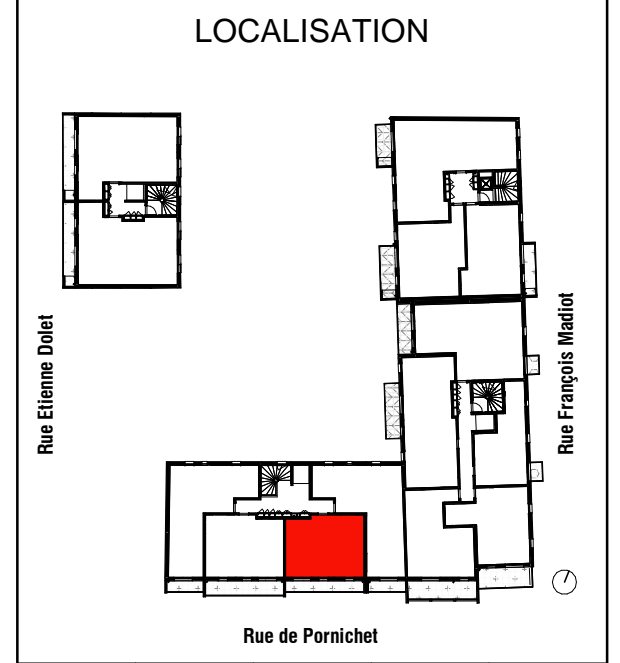
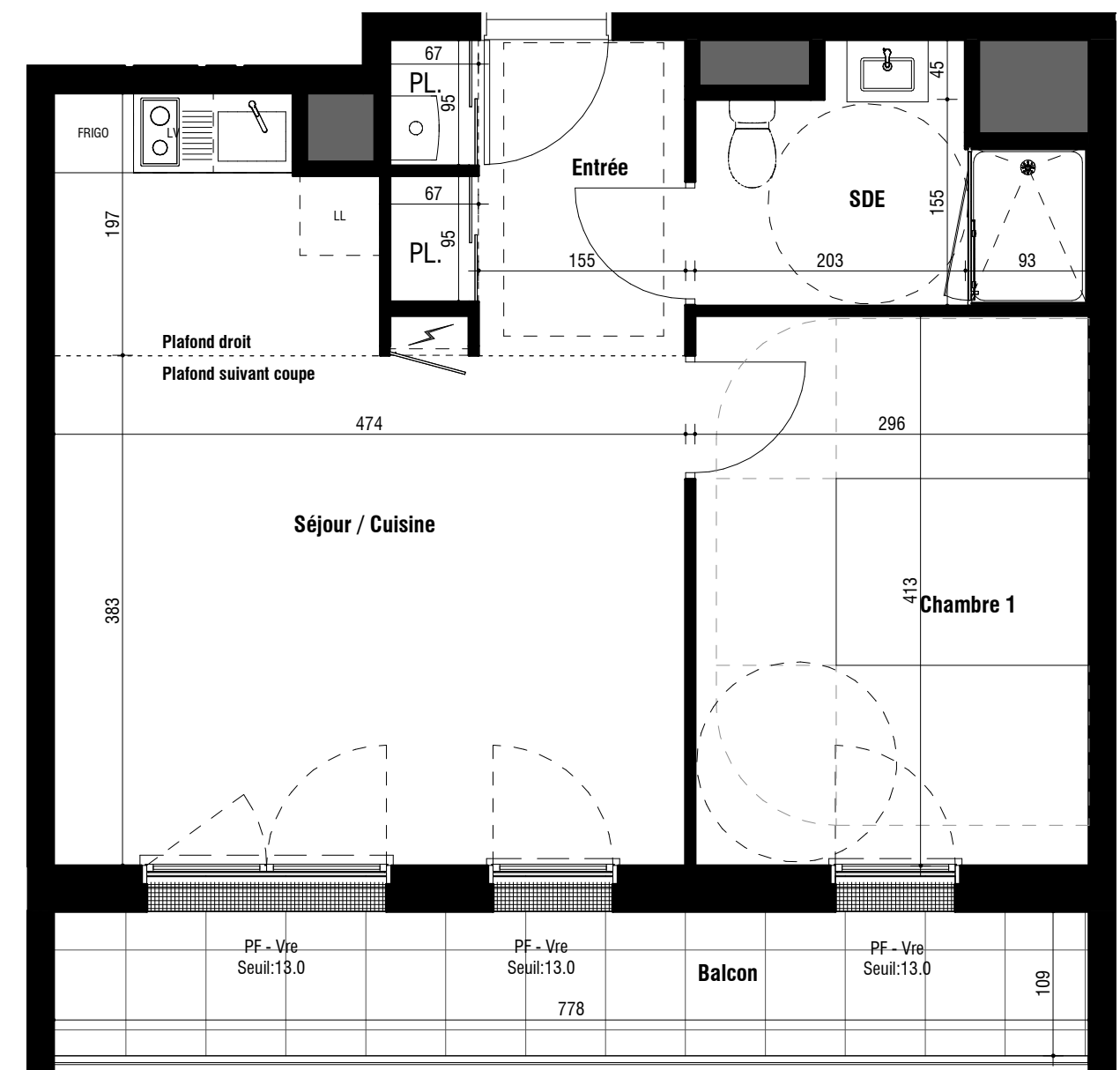



COEUR OCEAN
 52 logements
 44600 St Nazaire

ARC PROMOTION OUEST
 5, bd Vincent Gâche
 BP 56527
 44265 NANTES Cedex 2
 Téléphone : 02.40.35.60.35

MAGNUM
 Architectes et Urbanistes
 10 rue Marceau
 44000 Nantes



LOT n°	BATIMENT	LOGEMENT	TYPE	NIVEAU
112	D	D202	T2	R+2

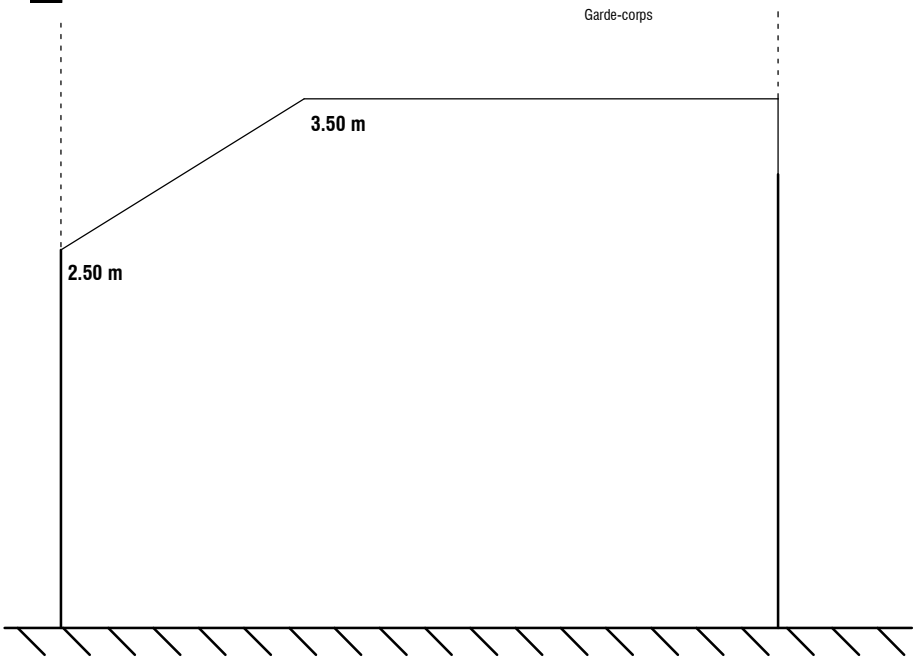
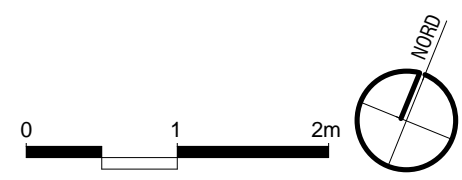
SURFACE HABITABLE

Entrée	4.95
SDE	4.68
Séjour / Cuisine	22.6
Chambre 1	12.22
TOTAL PRIVATIF	44.45

SURFACE ANNEXES

Balcon	8.44
--------	------

Nota : En fonction des nécessités techniques ou administratives de la réalisation, des modifications sont susceptibles d'être apportées à ce plan qui ne revêt, avant d'être annexé à l'acte authentique de vente, qu'un caractère informatif. Les surfaces et les cotes indiquées sont approximatives, les soffites, les faux-plafonds et gaines sont susceptibles d'évoluer en situation, nombre et dimensions. Les canalisations, retombées et regards ne sont pas figurés. Les emplacements des prises, appliques, plafonniers, radiateurs ou convecteurs sont donnés à titre indicatif et sont susceptibles d'évoluer pour des raisons techniques. La végétation n'est pas contractuelle. Les éléments de mobiliers (meubles et plans de travail) ne sont placés qu'à titre indicatif. La fourniture de l'électroménager n'est pas prévue. Les hauteurs sous plafonds sont données hors épaisseur des revêtements de sol dérivés. Les surfaces des placards sont comprises dans la surface des pièces où ils se situent.



- PF : Porte fenêtre
- OB + F : Fenêtre oscillo-battante + allège vitrée fixe
- OB : Fenêtre ouverture oscillo-battante
- OF : Fenêtre ouverture à la française
- Vre : Volet roulant électrique
- Vr : Volet roulant
- SI : Hauteur de la sous face de la poutre
- HSP : Hauteur sous soffite ou plafond
- ☐+ : Soffite ou faux plafond
- ☐ : Chaudière murale
- ☉ : Ballon électrique
- ☐- : Tableau électrique